



โครงสร้างขององค์กร และความเป็นกลาง (LA-R-01)

สำนักบริหารและรับรองห้องปฏิบัติการ
กรมวิทยาศาสตร์บริการ
กระทรวงการอุดมศึกษา วิทยาศาสตร์ วิจัยและนวัตกรรม
75/7 ถนนพระรามที่ 6 เขตราชเทวี กรุงเทพฯ 10400
โทรศัพท์ : 0-2201-7125 0-2201-7165 0-2201-7134
โทรสาร : 0-2201-7126 0-2201-7201
<http://www.dss.go.th>

บทนำ

เอกสารฉบับนี้กำหนดโครงสร้างของกรมวิทยาศาสตร์บริการ และสำนักบริหารและรับรองห้องปฏิบัติการ และนโยบายความเป็นกลาง

ตามพระราชบัญญัติ ปรับปรุงกระทรวง ทบวง กรม (ฉบับที่ 19) พ.ศ.2562 กรมวิทยาศาสตร์บริการ กระทรวงการอุดมศึกษา วิทยาศาสตร์ วิจัยและนวัตกรรม ได้กำหนดการมีส่วนร่วมราชการตามกฎหมายกระทรวงว่าด้วยการแบ่งส่วนราชการกรมวิทยาศาสตร์บริการ กระทรวงวิทยาศาสตร์และเทคโนโลยี พ.ศ. 2545 ซึ่งให้มีการจัดตั้งสำนักบริหารและรับรองห้องปฏิบัติการ ตามที่กฎหมายกำหนดภายใต้อำนาจหน้าที่ของกรมวิทยาศาสตร์บริการ โดยอธิบดีกรมวิทยาศาสตร์บริการมอบหมายให้ผู้อำนวยการสำนักบริหารและรับรองห้องปฏิบัติการ มีหน้าที่และความรับผิดชอบตามกฎหมายต่อกิจกรรมการให้การรับรองระบบงานห้องปฏิบัติการของสำนักบริหารและรับรองห้องปฏิบัติการ

สำนักบริหารและรับรองห้องปฏิบัติการ เป็นหน่วยงานหนึ่งของกรมวิทยาศาสตร์บริการ ในสังกัดกระทรวงการอุดมศึกษา วิทยาศาสตร์ วิจัยและนวัตกรรม

หน่วยงานในกรมวิทยาศาสตร์บริการ ประกอบด้วย

- ก) สำนักงานเลขานุการกรม
- ข) สำนักเทคโนโลยีชุมชน
- ค) สำนักบริหารและรับรองห้องปฏิบัติการ
- ง) สำนักพัฒนาศักยภาพนักวิทยาศาสตร์ห้องปฏิบัติการ
- จ) สำนักหอสมุดและศูนย์สารสนเทศวิทยาศาสตร์และเทคโนโลยี
- ฉ) กองเคมีภัณฑ์และผลิตภัณฑ์อุปโภค
- ช) กองวัสดุวิศวกรรม
- ฌ) กองผลิตภัณฑ์อาหารและวัสดุสัมผัสอาหาร
- ฎ) กองความสามารถห้องปฏิบัติการและรับรองผลิตภัณฑ์

สำนักบริหารและรับรองห้องปฏิบัติการ ให้บริการด้านการรับรองระบบงานห้องปฏิบัติการทดสอบทั้งภาครัฐและเอกชนตามมาตรฐาน ISO/IEC 17025 ให้การรับรองความสามารถผู้จัดโปรแกรมการทดสอบความชำนาญห้องปฏิบัติการตามมาตรฐาน ISO/IEC 17043 และให้การรับรองผู้ผลิตวัสดุอ้างอิงตามมาตรฐาน ISO 17034 ยกเว้นห้องปฏิบัติการทดสอบและศูนย์บริหารจัดการทดสอบความชำนาญห้องปฏิบัติการของกรมวิทยาศาสตร์บริการ เพื่อรักษาความเป็นกลางในการรับรอง ซึ่งในการรับรองความสามารถห้องปฏิบัติการทดสอบมีขอบข่ายการรับรองความสามารถห้องปฏิบัติการทดสอบครอบคลุมด้านฟิสิกส์ เคมี วิทยาศาสตร์ชีวภาพ เช่น น้ำตาลและผลิตภัณฑ์น้ำตาล, อาหาร, อาหารสัตว์และผลิตภัณฑ์ที่เกี่ยวข้อง, ภาชนะบรรจุอาหารและวัสดุที่เกี่ยวข้อง, ยางพาราและผลิตภัณฑ์ยาง, รองเท้าและ

เครื่องหนัง, ผลิตภัณฑ์พลาสติก, เซรามิกและแก้ว, เคมีภัณฑ์ (เฉพาะที่ไม่ได้ใช้ทำยา), ปิโตรเคมี (ชั้นกลางและชั้นปลาย), สิ่งแวดล้อม, กระจก, ผลิตภัณฑ์กระจกและวัสดุที่เกี่ยวข้องและอื่นๆ สำหรับการรับรองความสามารถผู้จัดโปรแกรมการทดสอบความชำนาญห้องปฏิบัติการ มีขอบข่ายครอบคลุมทั้งการสอบเทียบ การทดสอบ และการทดสอบทางการแพทย์ การรับรองผู้ผลิตวัสดุอ้างอิงครอบคลุมสาขาทั้งทางด้านเคมี วิทยาศาสตร์ชีวภาพ วิทยาศาสตร์กายภาพ วิศวกรรมและอื่นๆ

สารบัญ

	หน้า
บทนำ	i
สารบัญ	iii
นโยบายความเป็นกลาง	iv
1. โครงสร้างองค์กรของกรมวิทยาศาสตร์บริการ	1
2. โครงสร้างองค์กรในระบบการบริหารงานของสำนักบริหารและรับรองห้องปฏิบัติการ	2

นโยบายความเป็นกลาง

สำนักบริหารและรับรองห้องปฏิบัติการเป็นองค์กรที่ไม่แสวงหากำไร มีความมุ่งมั่นในการบริหารจัดการองค์กรให้เป็นหน่วยรับรองระบบงานห้องปฏิบัติการที่ดำเนินงานภายใต้นโยบายและกฎระเบียบด้วยความถูกต้อง โปร่งใส ยึดมั่นในจรรยาบรรณ เป็นกลางและเป็นธรรม ให้บริการงานรับรองเป็นไปตามมาตรฐานสากล ISO/IEC 17011 เพื่อให้การดำเนินงานเป็นไปอย่างมีประสิทธิภาพ สำนักฯ จึงได้ประกาศนโยบายด้านความเป็นกลาง ดังนี้

สำนักฯ ดำเนินการส่งเสริมให้บุคลากรทุกคนที่ปฏิบัติงานเกี่ยวข้องกับกระบวนการรับรองปฏิบัติงานด้วยความเป็นกลาง การตัดสินใจเป็นไปอย่างอิสระ ปราศจากผลประโยชน์ทับซ้อน ความกดดันทางด้านการค้า การเงิน และอิทธิพลต่างๆ ที่อาจส่งผลกระทบต่อคุณภาพของงานบริการ

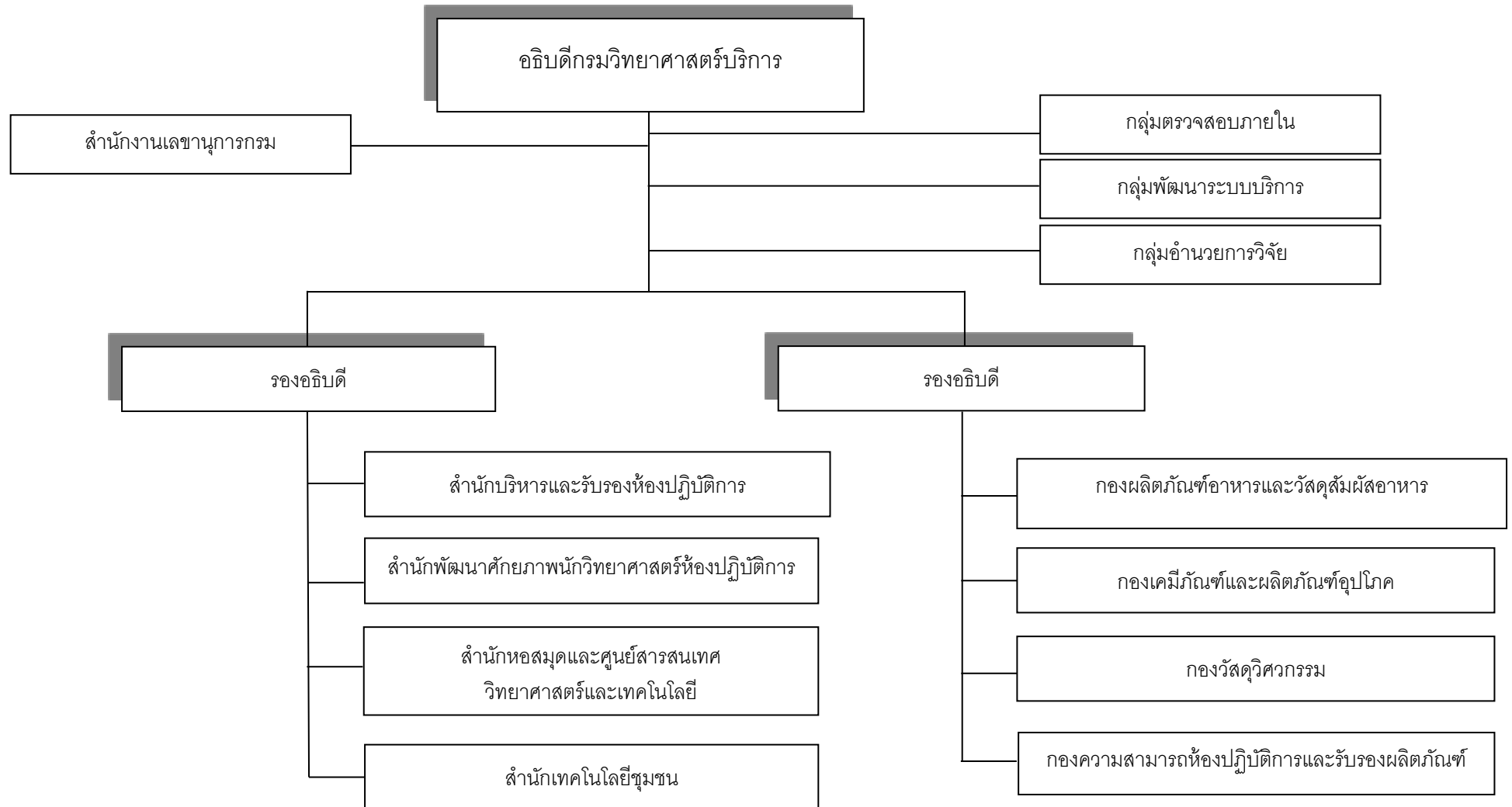
ทีมผู้บริหารและบุคลากรทุกคนที่ปฏิบัติงานเกี่ยวข้องกับกระบวนการรับรองต้องเปิดเผยข้อมูลที่เกี่ยวข้องได้ส่วนเสียกับกิจกรรมการให้การรับรอง ดำเนินงานให้การรับรองด้วยความเป็นกลางในทุกกิจกรรม โดยไม่เลือกปฏิบัติ ไม่ว่าจะเป็นประเภท สถานะ สถานที่ และขนาดของหน่วยงานภาครัฐ หรือเอกชน รวมทั้งจำนวนหน่วยตรวจสอบและรับรองที่ได้รับการรับรองระบบงานแล้ว ไม่ดำเนินกิจกรรมที่ปรึกษาที่เกี่ยวข้องกับกิจกรรมการรับรองระบบงานห้องปฏิบัติการ ไม่ดำเนินกิจกรรมในการเป็นหน่วยตรวจสอบและรับรอง ไม่เข้าไปเกี่ยวข้องกับกิจกรรมที่ส่งผลกระทบต่อความถูกต้องในทุกขั้นตอนของการให้การรับรองระบบงานห้องปฏิบัติการ และมีกระบวนการบริหารจัดการความเสี่ยงที่อาจส่งผลกระทบต่อความเป็นกลางอย่างต่อเนื่อง

สำนักฯ ดำเนินการพิจารณาให้การรับรองโดยคณะกรรมการรับรองระบบงานห้องปฏิบัติการซึ่งประกอบด้วยผู้แทนจากหน่วยงานที่เกี่ยวข้องที่ไม่มีส่วนได้เสียในสัดส่วนที่เหมาะสม และพิจารณาตัดสินผลให้การรับรองระบบงานห้องปฏิบัติการด้วยความเป็นกลาง

นางพจมาน ท่าจิ้น

ผู้อำนวยการสำนักบริหารและรับรองห้องปฏิบัติการ

1. โครงสร้างองค์กรของกรมวิทยาศาสตร์บริการ



2. โครงสร้างองค์กรในระบบการบริหารงานของสำนักบริหารและรับรองห้องปฏิบัติการ

