



โครงสร้างขององค์กร (LA-R-01)

สำนักบริหารและรับรองห้องปฏิบัติการ
กรมวิทยาศาสตร์บริการ
กระทรวงวิทยาศาสตร์และเทคโนโลยี

75/7 ถนนพระรามที่ 6 เขตราชเทวี กรุงเทพฯ 10400

โทรศัพท์ : 0-2201-7125 0-2201-7165 0-2201-7134

โทรสาร : 0-2201-7126 0-2201-7201

<http://www.dss.go.th>

บทนำ

เอกสารฉบับนี้กำหนดโครงสร้างของกรมวิทยาศาสตร์บริการ และสำนักบริหารและรับรองห้องปฏิบัติการ

ตามกฎหมายกระทรวงว่าด้วยการแบ่งส่วนราชการกรมวิทยาศาสตร์บริการ กระทรวงวิทยาศาสตร์และเทคโนโลยี พ.ศ. 2545 ให้มีการจัดตั้งสำนักบริหารและรับรองห้องปฏิบัติการ ตามที่กฎหมายกำหนด ภายใต้อำนาจหน้าที่ของกรมวิทยาศาสตร์บริการ โดยอธิบดีกรมวิทยาศาสตร์บริการมอบหมายให้ผู้อำนวยการสำนักบริหารและรับรองห้องปฏิบัติการ มีหน้าที่และความรับผิดชอบตามกฎหมายต่อกิจกรรมการให้การรับรองระบบงานห้องปฏิบัติการของสำนักบริหารและรับรองห้องปฏิบัติการ

สำนักบริหารและรับรองห้องปฏิบัติการ เป็นหน่วยงานหนึ่งของกรมวิทยาศาสตร์บริการ ในสังกัดกระทรวงวิทยาศาสตร์และเทคโนโลยี

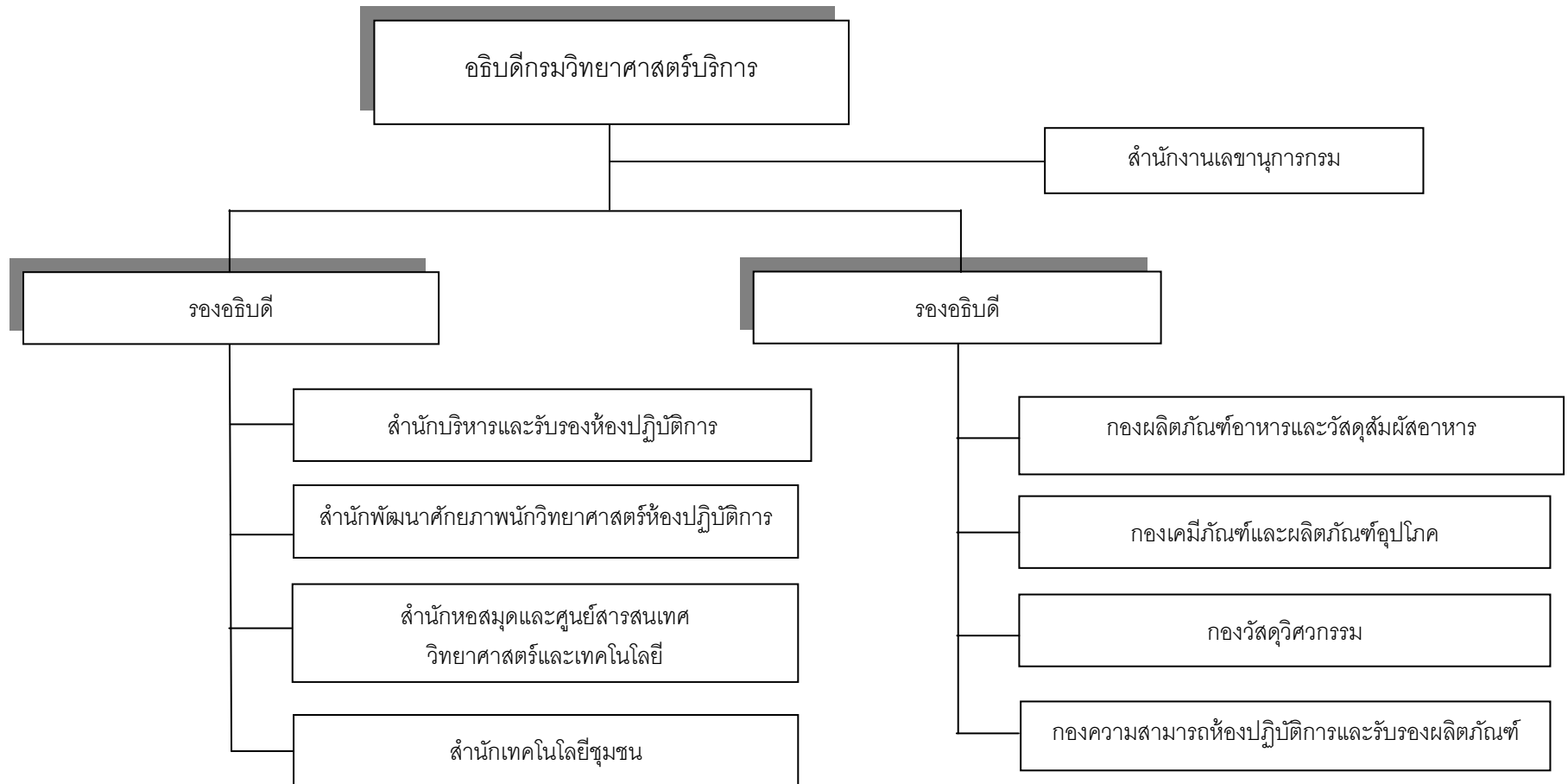
หน่วยงานในกรมวิทยาศาสตร์บริการ ประกอบด้วย

- ก) สำนักงานเลขานุการกรม
- ข) สำนักเทคโนโลยีชุมชน
- ค) สำนักบริหารและรับรองห้องปฏิบัติการ
- ง) สำนักพัฒนาศักยภาพนักวิทยาศาสตร์ห้องปฏิบัติการ
- จ) สำนักหอสมุดและศูนย์สารสนเทศวิทยาศาสตร์และเทคโนโลยี
- ฉ) กองเคมีภัณฑ์และผลิตภัณฑ์อุปโภค
- ช) กองวัสดุวิศวกรรม
- ฌ) กองผลิตภัณฑ์อาหารและวัสดุสัมผัสอาหาร
- ฉ) กองความสามารถห้องปฏิบัติการและรับรองผลิตภัณฑ์

สารบัญ

	หน้า
บทนำ	i
สารบัญ	ii
1. โครงสร้างองค์กรของกรมวิทยาศาสตร์บริการ	1
2. โครงสร้างองค์กรในระบบการบริหารงานของสำนักบริหารและรับรองห้องปฏิบัติการ	2

1. โครงสร้างองค์กรของกรมวิทยาศาสตร์บริการ



2. โครงสร้างองค์กรในระบบการบริหารงานของสำนักบริหารและรับรองห้องปฏิบัติการ

